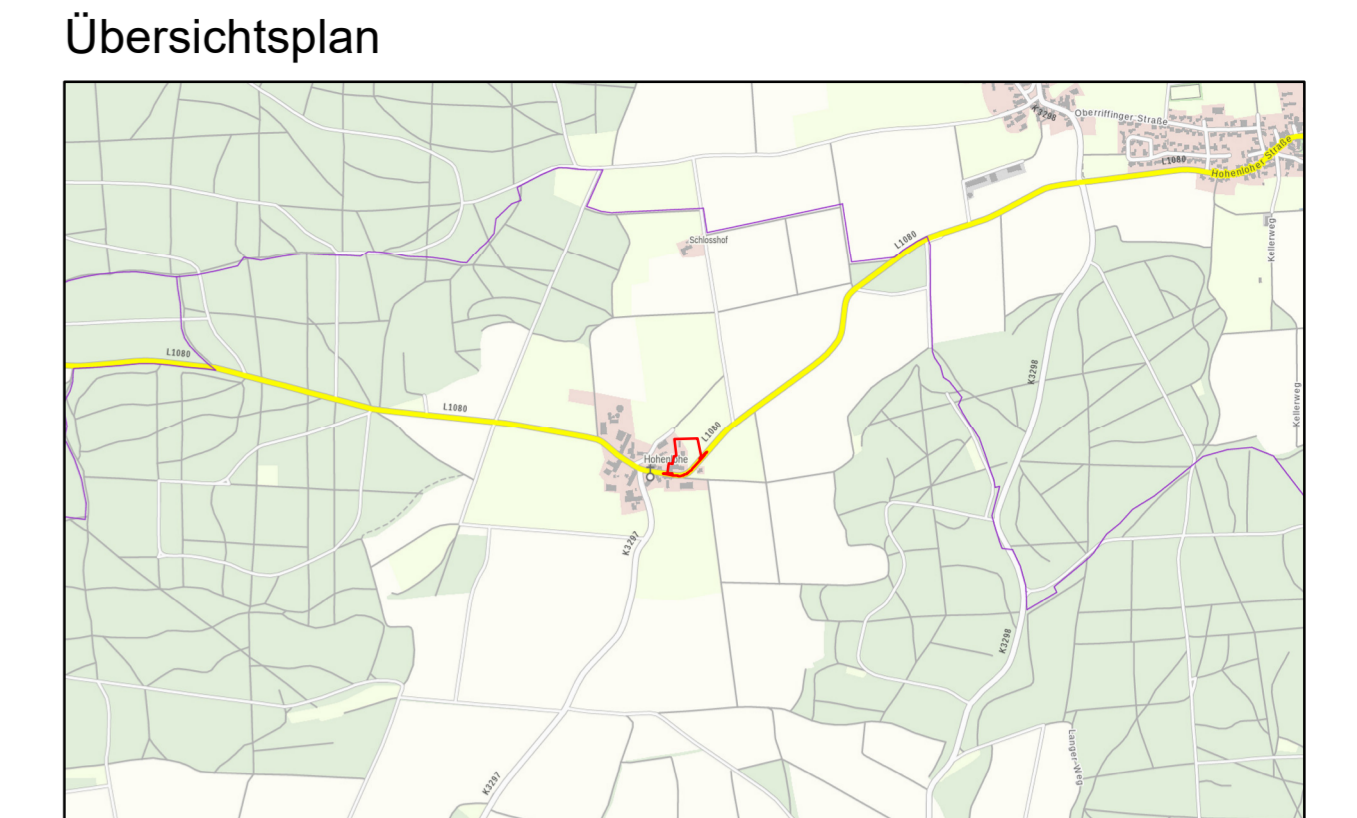
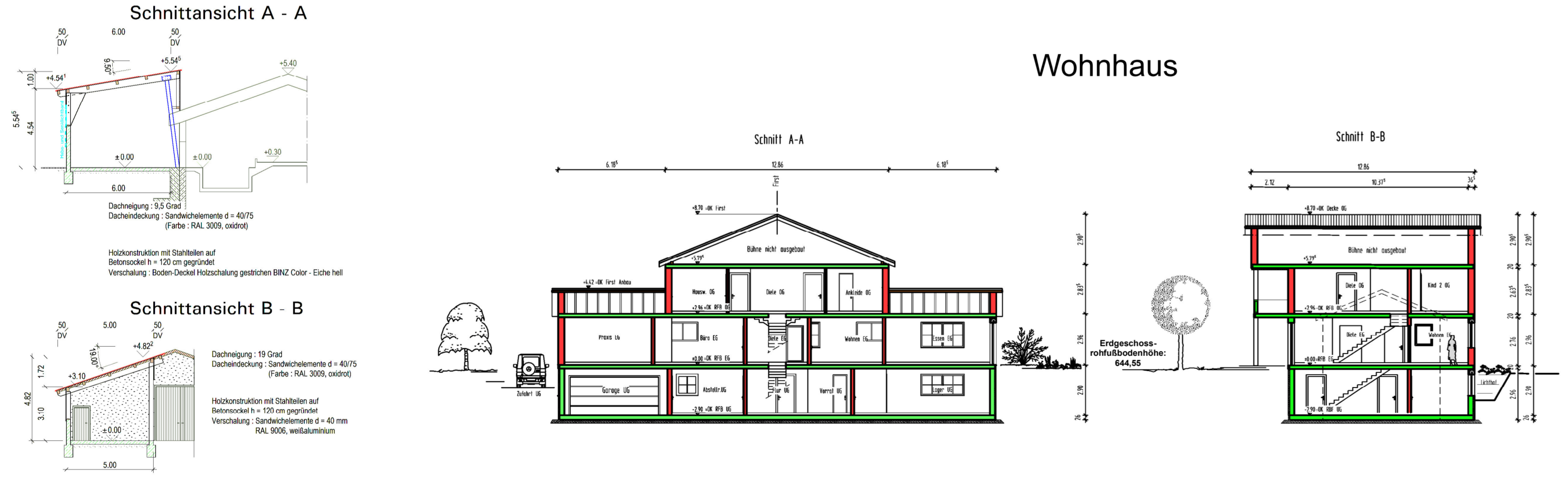


- ### Legende
- Grenze des räumlichen Geltungsbereichs des Vorhaben- und Erschließungsplans (deckungsgleich mit Bebauungsplan)
  - Geplante Außenanlagen
  - Geplante Flächen für Entwässerung / Wasserrückhalt
  - Geplante Erschließung
  - Geplante landwirtschaftliche Gebäude / Anbauten
  - Geplantes Wohngebäude
  - Geplante Nebenanlagen
  - Bestandsgebäude
  - Wasserleitung
  - Schmutzwasserkanal
  - Regenwasserkanal
  - Regenwasserkanal Planung
  - Regenwasserkanal Privat
  - Schnittlinie Gebäudeschnitt
- sonstige Übernahmen aus dem Bebauungsplan**
- Baugrenze
  - Pflanzgebot von Einzelbäumen
  - Pflanzbindung von Einzelbäumen
  - Flurstücksnummer
  - Bestehende Grenzen
  - Bestehende Gebäude (Haupt- und Nebengebäude)

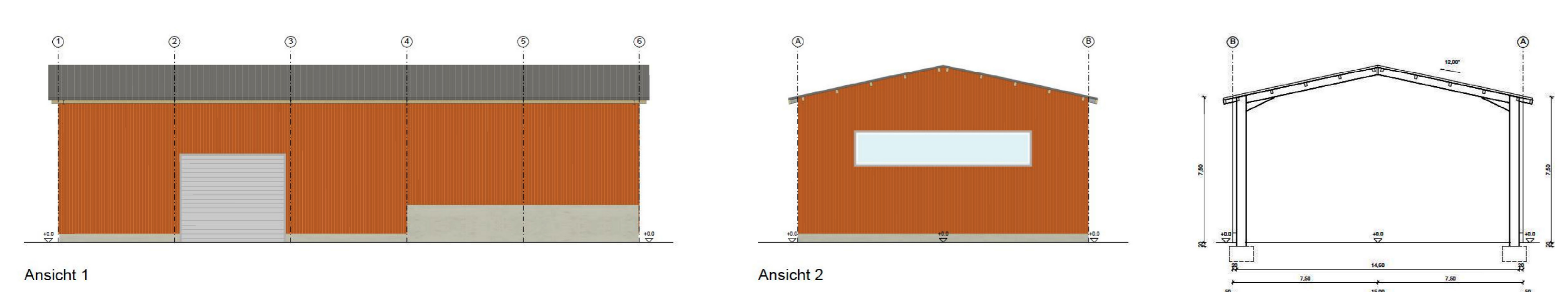


M 1 : 25.000  
Quelle: Geoportal BW, Maps4BW

### Gebäudeschnitte (Schnittlinien: siehe Lageplan) M 1 : 200



### Maschinenhalle



### Ansicht / Schnitt (siehe Lageplan) M 1 : 200

Stadt Neresheim  
Hauptstraße 20, 73450 Neresheim



Vorhabensbezogener  
Bebauungsplan

**"Sondergebiet  
gewerbliche Landwirtschaft  
Hohenlohe - Ost"**

in Hohenlohe  
Regelverfahren  
Vorhaben und Erschließungsplan  
zum Bebauungsplan

Landkreis Ostalbkreis  
Stadt Neresheim  
Gemarkung Dorfmerkingen, Flur 0

Vorentwurf gefertigt: 28.07.2021  
Auszug aus dem Liegenschaftskataster  
gefertigt und zum  
Bebauungsplan ausgearbeitet:  
Giengen, den  
21.11.2022 / 22.03.2023



Bearbeitung: TP / KS  
Projektnummer: 21005  
Maßstab s. Einschrieb

G+H Ingenieurteam GmbH  
Heidenheimer Straße 3  
89537 Giengen an der Brenz  
Tel 07322 / 90 490 00  
Fax 07322 / 90 490 99  
info@gh-ingenieurteam.de  
www.gh-ingenieurteam.de